



FIT-jelentés :: 2014

Intézményi jelentés

6. évfolyam

Dunabogdányi Általános Iskola és Alapfokú Művészeti Iskola

2023 Dunabogdány, Hegyalja utca 9-11.

OM azonosító: 032397



EMBERI ERŐFORRÁSOK
MINISZTERIUMA

● KTATÁSI HIVATAL



Létszám adatok

A telephelyek kódtáblázata

| | |
|---|--|
| A | 001 - Dunabogdányi Általános Iskola és Alapfokú Művészeti Iskola (általános iskola) (2023 Dunabogdány, Hegyalja utca 9-11.) |
|---|--|

Az intézmény létszámadatai a 6. évfolyamon

| A telephely kódja | Képzési típus | Tanulók száma | | | | | | |
|-------------------|------------------|---------------|-------------|-------------------|--------------|-------------|-----------------------------|-------------------------|
| | | Összesen | SNI tanulók | Mentesült tanulók | BTMN tanulók | HHH tanulók | Jelentésre jogosult tanulók | A jelentésben szereplők |
| A | Általános iskola | 22 | 1 | 1 | 1 | 0 | 21 | 20 |
| Összesen | | 22 | 1 | 1 | 1 | 0 | 21 | 20 |

A Tanulói háttérkérdőívre és a családháttér-indexre vonatkozó létszám adatok

| A telephely kódja | Képzési típus | Tanulók száma | | | A telephelynek van-e CSH-indexe? |
|-------------------|------------------|-----------------------|------------------------------|----------------|----------------------------------|
| | | Jelentésre jogosultak | Tanulói kérdőívet kitöltötte | Van CSH-indexe | |
| A | Általános iskola | 21 | 20 | 17 | Van |
| Összesen | | 21 | 20 | 17 | |

Az intézmény jelentésre jogosult tanulóinak előző év végi matematikajegye

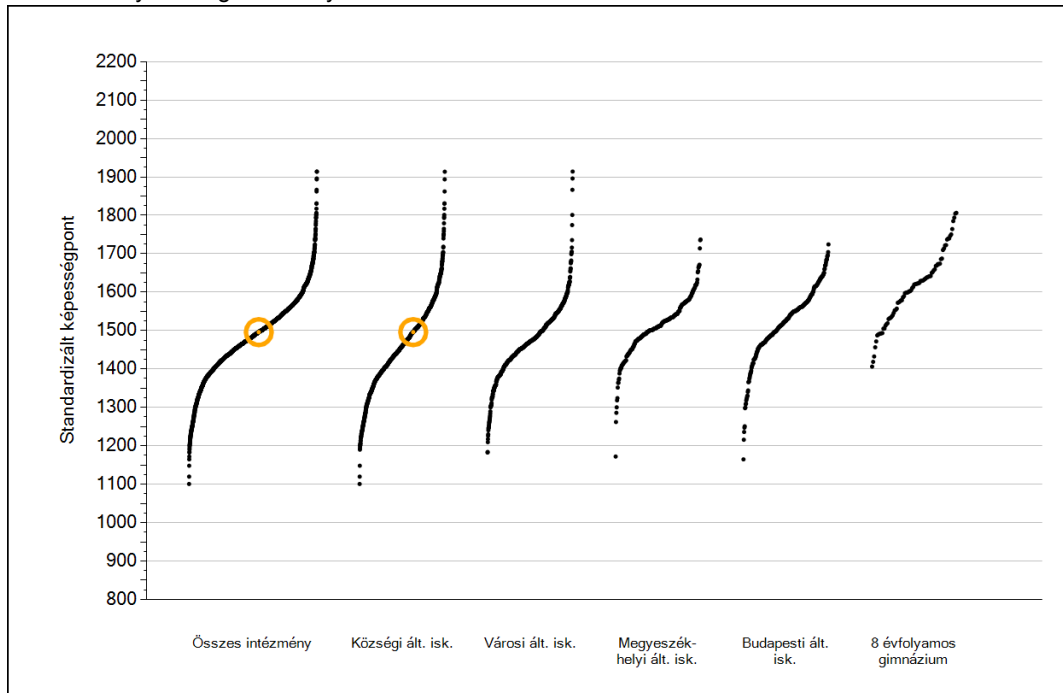
| A telephely kódja | Képzés típus | Szerepel-e a jelentésben? | Előző év végi matematikajegy | | | | | Összesen | |
|-------------------|------------------|----------------------------------|------------------------------|----------|----------|----------|----------|----------|-----------|
| | | | - | 1 | 2 | 3 | 4 | | 5 |
| A | Általános iskola | Jelentésben szereplők | 0 | 0 | 6 | 7 | 5 | 2 | 20 |
| | | Jelentésben nem szereplők | 0 | 0 | 0 | 1 | 0 | 0 | 1 |
| Összesen | | Jelentésben szereplők | 0 | 0 | 6 | 7 | 5 | 2 | 20 |
| | | Jelentésben nem szereplők | 0 | 0 | 0 | 1 | 0 | 0 | 1 |



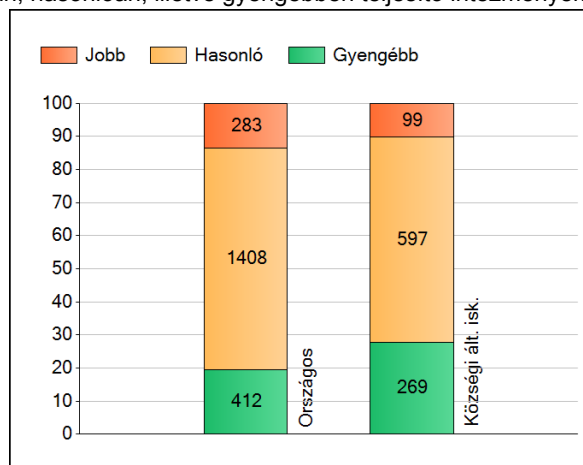
Matematika

1a Átlageredmények

Az intézmények átlageredményeinek összehasonlítása



A szignifikánsan jobban, hasonlóan, illetve gyengébben teljesítő intézmények száma és aránya (%)



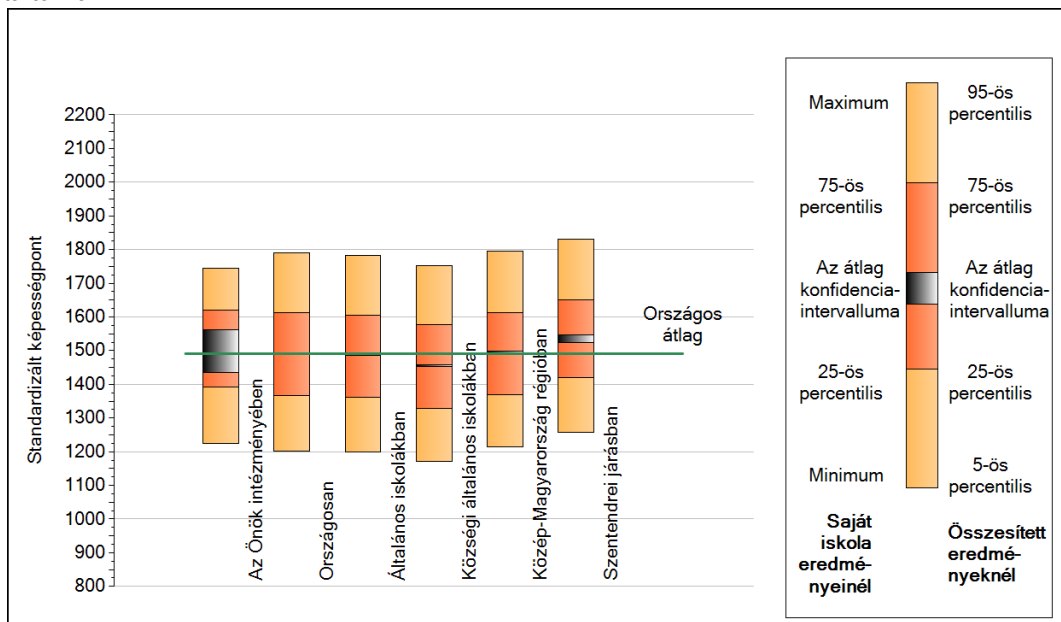
A tanulók átlageredménye és az átlag megbízhatósági tartománya (konfidencia-intervalluma)

| | |
|-------------------------------------|-------------------------|
| Az Önök intézményében | 1496 (1435;1563) |
| Országosan | 1491 (1490;1492) |
| Általános iskolákban | 1486 (1485;1487) |
| Községi általános iskolákban | 1456 (1454;1458) |
| Városi általános iskolákban | 1473 (1472;1475) |
| Megyeszékhelyi általános iskolákban | 1518 (1516;1520) |
| Budapesti általános iskolákban | 1535 (1532;1538) |
| 8 évfolyamos gimnáziumokban | 1624 (1619;1628) |

1b

A képességeloszlás néhány jellemzője

A tanulók képességeloszlása az Önök intézményében és azokban a részpopulációkban, amelyekbe Önök is tartoznak

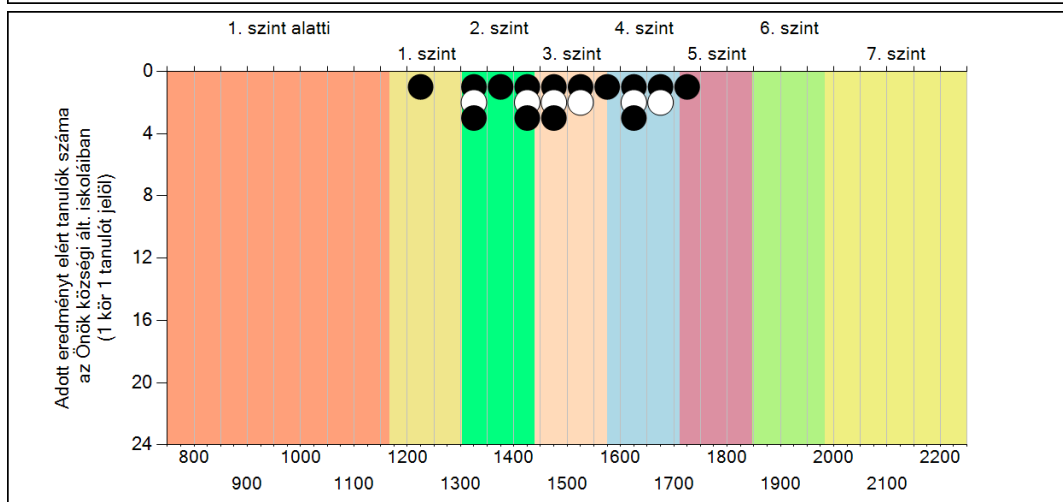
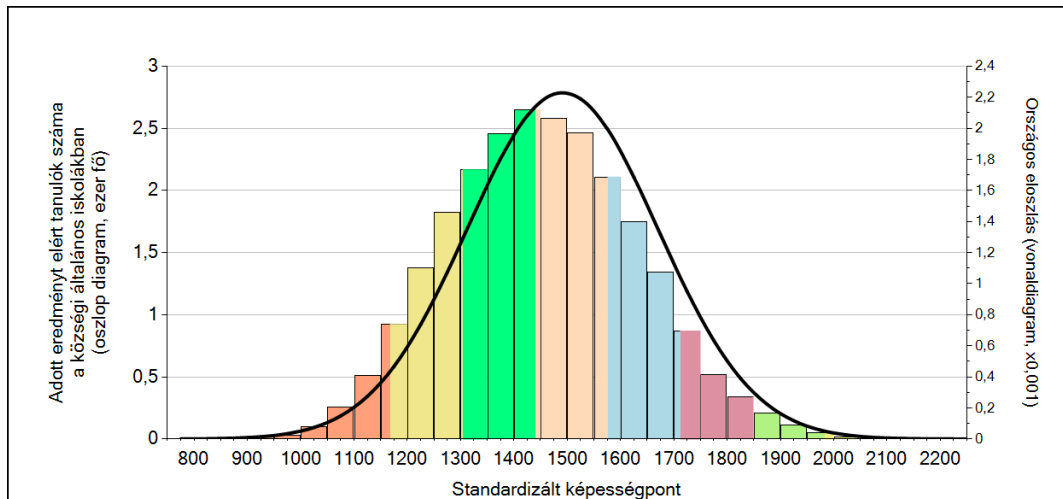


A tanulók képességeloszlása az egyes részpopulációkban

| | Min. / 5-ös perc. | 25-ös perc. | Átlag | (konf. int.) | 75-ös perc. | Max. / 95-ös perc. |
|------------------------------|-------------------|-------------|-------------|--------------------|-------------|--------------------|
| Az Önök intézményében | 1224 | 1391 | 1496 | (1435;1563) | 1620 | 1745 |
| Országosan | 1203 | 1367 | 1491 | (1490;1492) | 1612 | 1790 |
| Általános iskolákban | 1200 | 1362 | 1486 | (1485;1487) | 1605 | 1783 |
| Községi általános iskolákban | 1172 | 1329 | 1456 | (1454;1458) | 1577 | 1753 |
| Közép-Magyarország régióban | 1214 | 1369 | 1494 | (1492;1497) | 1613 | 1796 |
| Szentendrei járásban | 1257 | 1420 | 1536 | (1523;1547) | 1652 | 1830 |

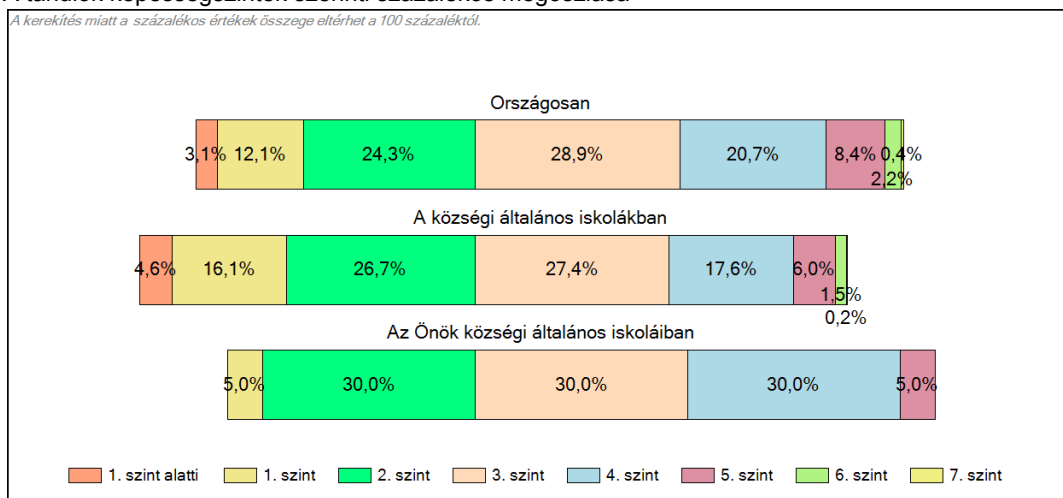
1c Képességeloszlás

Az országos eloszlás, valamint a tanulók eredményei a községi általános iskolákban és az Önök községi általános iskoláiban



A tanulók képességszintek szerinti százalékos megoszlása

A kerékkítés miatt a százalékos értékek összege eltérhet a 100 százaléktól.



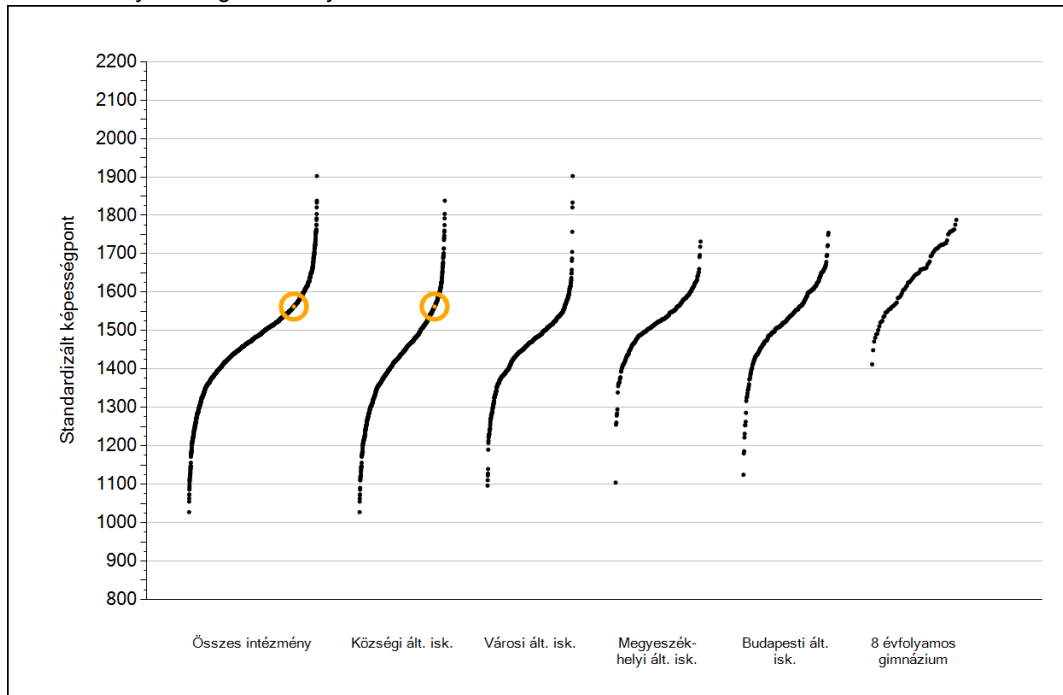


Szövegértés

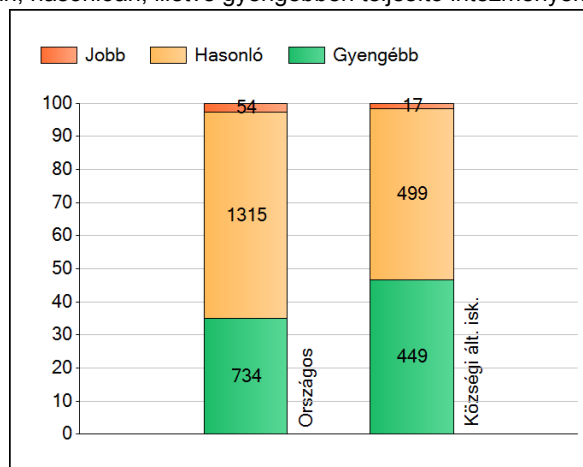
1a

Átlageredmények

Az intézmények átlageredményeinek összehasonlítása



A szignifikánsan jobban, hasonlóan, illetve gyengébben teljesítő intézmények száma és aránya (%)



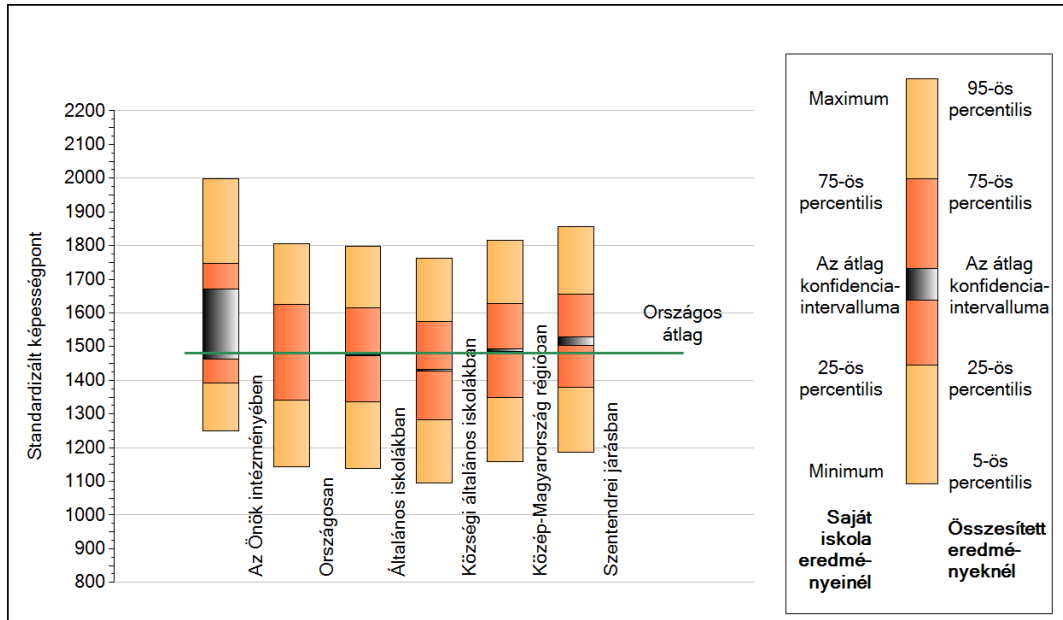
A tanulók átlageredménye és az átlag megbízhatósági tartománya (konfidencia-intervalluma)

| | |
|-------------------------------------|-------------------------|
| Az Önök intézményében | 1563 (1464;1672) |
| Országosan | 1481 (1480;1482) |
| Általános iskolákban | 1474 (1473;1475) |
| Községi általános iskolákban | 1430 (1427;1432) |
| Városi általános iskolákban | 1460 (1458;1462) |
| Megyeszékhelyi általános iskolákban | 1522 (1520;1525) |
| Budapesti általános iskolákban | 1537 (1534;1541) |
| 8 évfolyamos gimnáziumokban | 1649 (1644;1654) |

1b

A képességeloszlás néhány jellemzője

A tanulók képességeloszlása az Önök intézményében és azokban a részpopulációkban, amelyekbe Önök is tartoznak

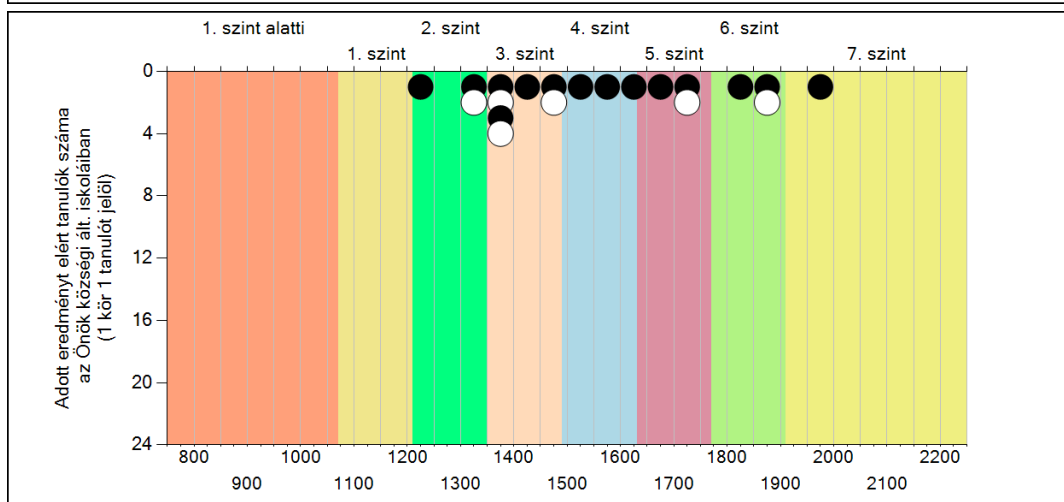
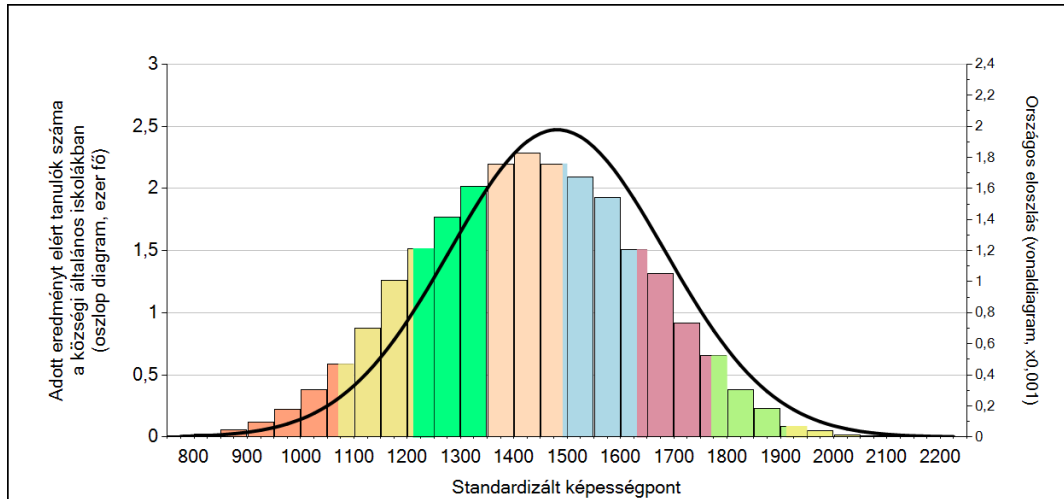


A tanulók képességeloszlása az egyes részpopulációkban

| | Min. / 5-ös perc. | 25-ös perc. | Átlag | (konf. int.) | 75-ös perc. | Max. / 95-ös perc. |
|-------------------------------|-------------------|-------------|-------------|--------------------|-------------|--------------------|
| Az Önök intézményében | 1250 | 1392 | 1563 | (1464;1672) | 1747 | 1998 |
| Országosan | 1143 | 1342 | 1481 | (1480;1482) | 1624 | 1805 |
| Általános iskolákban | 1139 | 1336 | 1474 | (1473;1475) | 1616 | 1797 |
| Közszégi általános iskolákban | 1094 | 1284 | 1430 | (1427;1432) | 1574 | 1763 |
| Közép-Magyarország régióban | 1159 | 1349 | 1489 | (1485;1492) | 1629 | 1816 |
| Szentendrei járásban | 1187 | 1378 | 1516 | (1504;1528) | 1656 | 1855 |

1c Képességeloszlás

Az országos eloszlás, valamint a tanulók eredményei a községi általános iskolákban és az Önök községi általános iskoláiban



A tanulók képességszintek szerinti százalékos megoszlása

